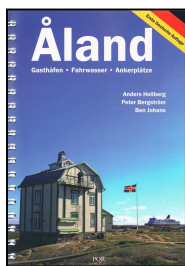
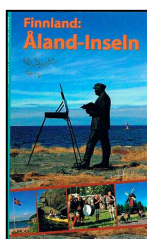


Katalog 1822-600 Revierführer Ostsee – Finnland-Aland-Baltikum (Seite 1)

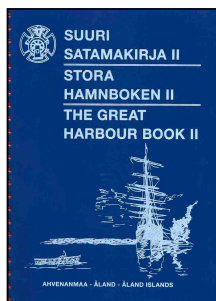
1823/600 Revierführer Ostsee - Finnische Küste und Aland Inseln (Stand 17.3.23)



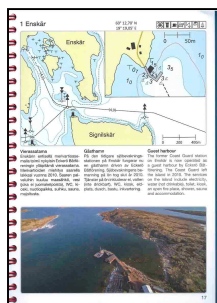
1823/621 Hellber, A. / Bergström, P. / Johans, B. – Aland - Gasthöfen, Fahrwasser, Ankerplätze (Umfangreiches Hafenhandbuch mit Übersichtskarten, farbigen Luftbildern und Plänen der Häfen und Ankerplätze und vielen Informationen), 24,0 x 17,0 cm, Spiralbindung, 220 S., 2014 EUR 39,00



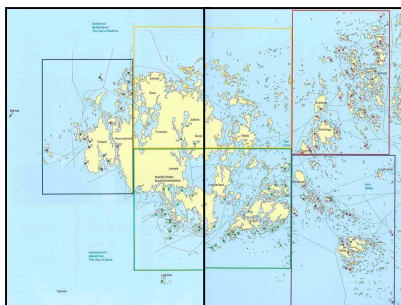
1823/641 Labonde, Heiner / Kuehn-Velten, Jessica - Aland-Inseln - Schärenführer (Reiseführer für Aktivurlauber, auch für Segler und Wasserwanderer, Inselrouten), Farb- und sw-Photos, 10 Seiten Karten und Stadtpläne, 19,3 x 12,3 cm, Paperback, 288 S., Überarb./2017 EUR 22,95



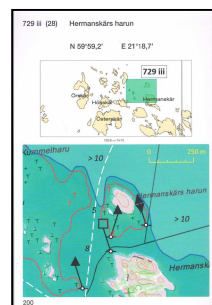
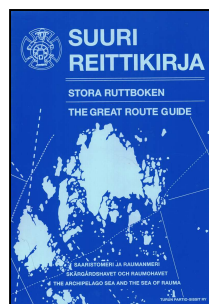
Musterseite



Übersichtskarte

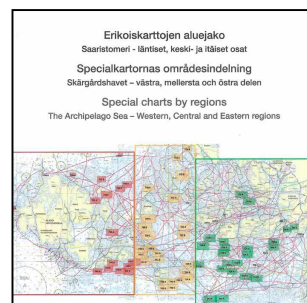


1822/652 The Great Harbour Book II (Stora Hamnoken II) - Aland Islands (Umfangreiches Hafenhandbuch für die Alandinseln), durchgehend farbige Hafen- und Buchtpläne, Fotos, Übersichtskarten u.a. Text finnisch - schwedisch - englisch, 30,0 x 21,5 cm, Spiralbindung, 208 S., 9/2021 EUR 79,80

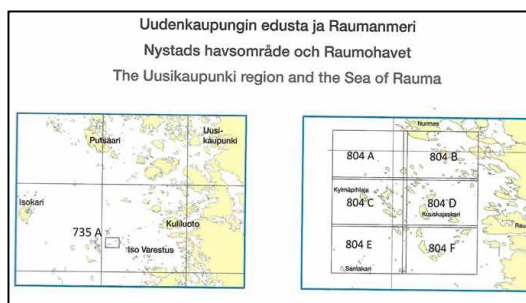


1823/661 Suuri Reittikirja / The Great Route Guide - Saaristomerija Raumanmeri / The Archipelago and the Sea of Rauma - Western, Central and Eastern Regions, 69 Spezial- und 45 Detailkarten der Region, Text finnisch, schwedisch, englisch, 29,9 x 21,5 cm, Spiralbindung, Plastikeinband, 288 S., 2.überarb./2018 EUR 79,80

Übersichtskarte Archipelago



Übersichtskarte Sea of Rauma

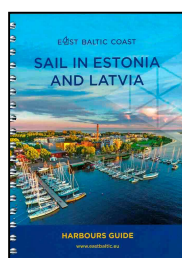


Weiter Titel der Reihe sind zur Zeit nicht lieferbar

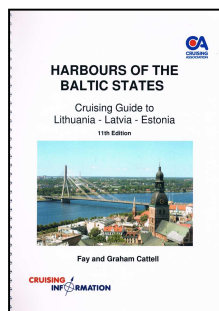
1823/700 Revierführer Ostsee - Baltische Staaten



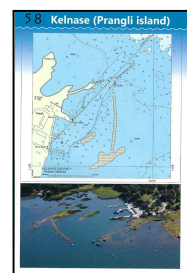
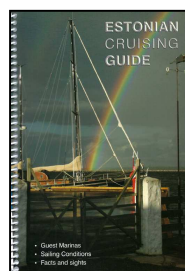
1822/721 East Baltic Coast – Küstenführer Lettland, Estland (Karten, Sehenswürdigkeiten, Dienstleistungen), durchgehend Farbkarten und farbige Abbildungen, Zusatzkarte mit Hafenplänen und Informationen, 24,0 x 17,0 cm, Spiralbindung, 70 S., 2022 EUR 9,80



1822/751 East Baltic Coast - Sail in Estonia and Latvia - Harbour Guide (Ein umfangreiches Hafenhandbuch - Darstellung von über 60 Häfen und Marinas mit Plänen, Luftbildern und allen notwendigen Hafeninformationen), 24,0 x 17,0 cm, Spiralbindung, 166 S., 2/2020 mit Opcodes 2023 EUR 16,80



1823/761 Cattell, Fay / Cattell, Graham - Harbours of the Baltic States (Cruising Guide to Lithuania, Latvia, Estonia), detaillierte Pläne, Luftbilder, Beschreibungen der Häfen, 29,5 x 21,5 cm, Spiralbindung, 112 S., 11/2019 EUR 29,80



Musterseite

1823/781 Estonian Cruising Guide (General geographic information, sailing conditions, charting situation, communications, pilotage, entry, regulations), 57 detaillierte Hafenbeschreibungen, farbige Abb. und Karten, 174 S., 2/2015 EUR 68,50