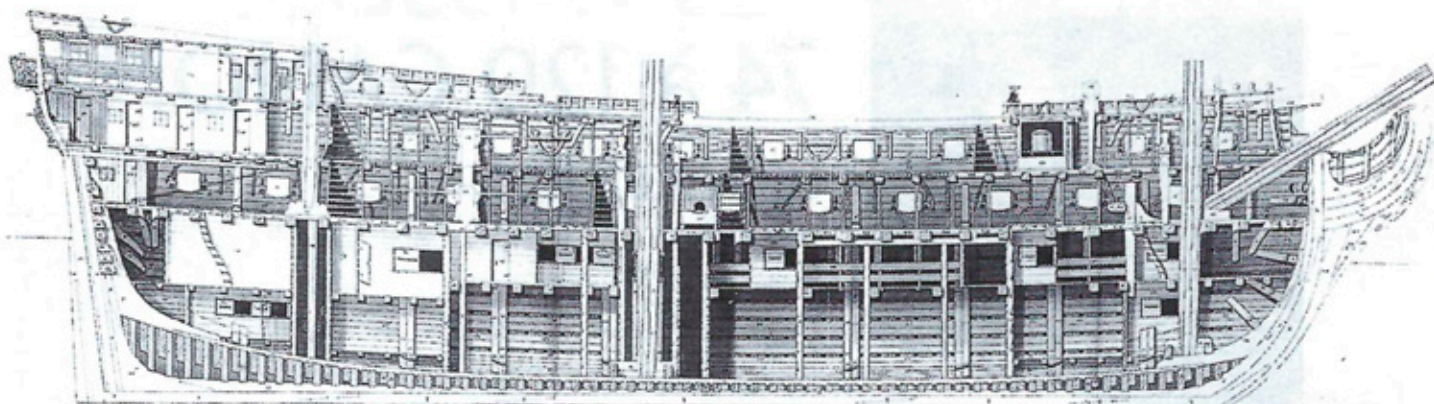


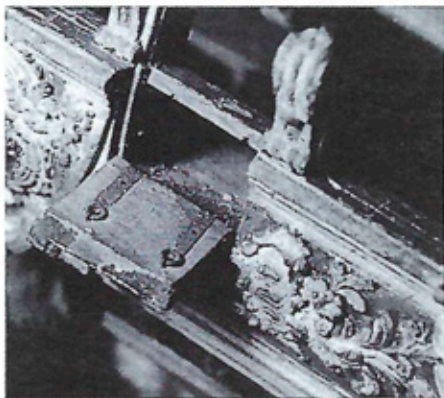
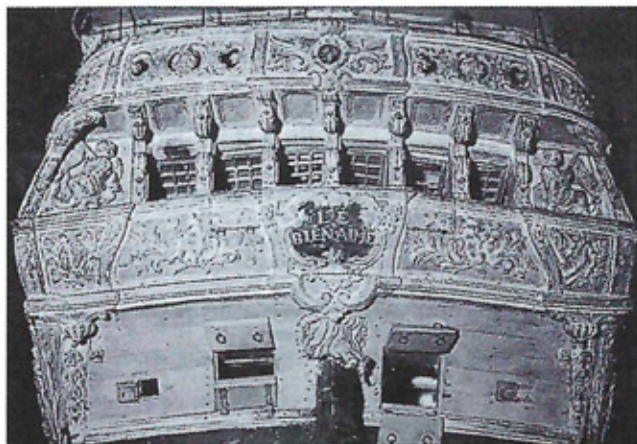
# LES VAISSEAUX 50 & 64 CANONS

Extraits très réduits de quelques pages.



PL. 8 GRANDE COUPE LONGITUDINALE

- |                                                         |                                             |                                                     |                                              |                                                     |
|---------------------------------------------------------|---------------------------------------------|-----------------------------------------------------|----------------------------------------------|-----------------------------------------------------|
| 1 Quille                                                | 43 Vauveque de pouque                       | 90 Escalier de route de recharge du maître canonier | 132 Barrot de galliard                       | 170 Soutres à pied                                  |
| 2 Ecran                                                 | 44 Gens de pouque                           | 91 Escalier de communication avec les fonds         | 133 Escalier de galliard au pont             | 171 Soutre des recharges du M <sup>e</sup> canonier |
| 3 Bâbord                                                | 45 Alliage de pouque                        | 92 Escalier de communication avec les fonds         | 134 Galérie de pouque                        | 172 Chambre de l'écrivain                           |
| 4 Tribord                                               | 46 Alliage de pouque                        | 93 Escalier à caillottes pour passer de l'un        | 135 Mouton de barre de perçure               | 173 Grand canonier                                  |
| 5 Une pièce de canon droite                             | 47 Plaque de carlingue du pied de grand mât | 94 Ouvroir pour la grande échelle                   | 136 Boussole                                 | 174 Cabinet du second pont                          |
| 6 Deux pièces de canon droite                           | 48 Plaque de carlingue du pied de grand mât | 95 Escalier pour monter le gouvernail               | 137 Plat bord                                | 175 Cabinet du capitaine d'armes                    |
| 7 Bâbord                                                | 49 Carlingue de bois                        | 96 Carlingue pour le pied du nez d'artimon          | 138 Poutres                                  | 176 Carlingue du cabinet d'armes                    |
| 8 Carène d'arrière au dedans                            | 50 Carlingue d'artimon                      | 97 Carlingue de beaupré                             | 139 Deux pour le passage de la grande cloche | 177 Gouvernail                                      |
| 9 Carène d'arrière au dehors                            | 51 Poutres                                  | 98 Carlingue de beaupré                             | 140 Galérie d'arrière de machine             | 178 Barre de gouvernail                             |
| 10 Ligne d'arrière                                      | 52 Traverses de beaupré                     | 99 Carlingue de beaupré                             | 141 Poutres aux bords                        | 179 Barres de gouvernail                            |
| 11 Barre d'arrière du pont et d'artimon                 | 53 Traverses de beaupré                     | 100 Carlingue de beaupré                            | 142 Soutre en relief à passer de l'avant     | 180 Rose pour gouverner                             |
| 12 Dernière barre d'artimon au dessous du pied des mâts | 54 Traverses de beaupré                     | 101 Carlingue de beaupré                            | 143 Soutre aux cables de la voile            | 181 Vismaître                                       |
| 13 Carène d'arrière                                     | 55 Traverses de beaupré                     | 102 Carlingue de beaupré                            | 144 Soutre du chapeur et du voile            | 182 Chambre d'officier                              |
| 14 Alliage de la carène d'arrière                       | 56 Poutres de grandis                       | 103 Carlingue de beaupré                            | 145 Soutre pour les voiles de recharge       | 183 Chambre de conseil                              |
| 15 Tonneau du pied de l'artimon                         | 57 Traverses de beaupré                     | 104 Epaveilles d'artimon et sous le galliard        | 146 Soutre du déchargeur et de l'écriteau    | 184 Chambre de capitaine en second                  |
| 16 Aiguille au centre de la quille                      | 58 Traverses de beaupré                     | 105 Epaveilles de la voile                          | 147 Soutre de la route                       | 185 Chambre ou chambre de la chemise                |
| 17 Vauveque de fond                                     | 59 Traverses de beaupré                     | 106 Taqueur de l'épave                              | 148 Soutre pour les voiles de recharge       | 186 Escalier de conseil                             |
| 18 Vauveque arrière                                     | 60 Traverses de beaupré                     | 107 Gouge                                           | 149 Soutre du déchargeur et de l'écriteau    | 187 Chambre de capitaine en second                  |
| 19 Poutre                                               | 61 Traverses de beaupré                     | 108 Les dagues ou échelles d'épave                  | 150 Soutre de la route                       | 188 Chambre d'officier                              |
| 20 Carène de fond                                       | 62 Carènes de beaupré                       | 109 Poutre                                          | 151 Soutre pour les voiles de recharge       | 189 Chambre de conseil                              |
| 21 Carène de fond                                       | 63 Carènes de beaupré                       | 110 Les dagues ou échelles d'épave                  | 152 Soutre du déchargeur et de l'écriteau    | 190 Chambre d'officier en second                    |
| 22 Carène de fond                                       | 64 Carènes de beaupré                       | 111 Poutre                                          | 153 Soutre de la route                       | 191 Chambre d'officier sur le galliard              |
| 23 Carène de fond                                       | 65 Carènes de beaupré                       | 112 Deux dagues ou échelles d'épave                 | 154 Soutre du déchargeur et de l'écriteau    | 192 Chambre ou chambre de la chemise                |
| 24 Carène de fond                                       | 66 Carènes de beaupré                       | 113 Carènes de beaupré                              | 155 Soutre pour les voiles de recharge       | 193 Colonne                                         |
| 25 Carène de fond                                       | 67 Carènes de beaupré                       | 114 Tailleur                                        | 156 Soutre du déchargeur et de l'écriteau    | 194 Escalier de la chemise de la machine            |
| 26 Carène de fond                                       | 68 Carènes de beaupré                       | 115 Mouton pour barre de beaupré                    | 157 Soutre de la route                       | 195 Escalier de l'étrave de la chemise              |
| 27 Carène de fond                                       | 69 Carènes de beaupré                       | 116 Mouton ou échelle de beaupré                    | 158 Soutre pour les voiles de recharge       | 196 Four                                            |
| 28 Carène de fond                                       | 70 Carènes de beaupré                       | 117 Mouton ou échelle de beaupré                    | 159 Soutre pour les voiles de recharge       | 197 Chambre de la galerie                           |
| 29 Carène de fond                                       | 71 Carènes de beaupré                       | 118 Mouton ou échelle de beaupré                    | 160 Soutre pour les voiles de recharge       | 198 Taqueur de voilage                              |
| 30 Carène de fond                                       | 72 Carènes de beaupré                       | 119 Mouton ou échelle de beaupré                    | 161 Soutre pour les voiles de recharge       | 199 Courbe des bannes de galliard                   |
| 31 Carène de fond                                       | 73 Carènes de beaupré                       | 120 Mouton ou échelle de beaupré                    | 162 Soutre pour les voiles de recharge       | 200 Courbe de gouvernail                            |
| 32 Carène de fond                                       | 74 Carènes de beaupré                       | 121 Mouton ou échelle de beaupré                    | 163 Soutre pour les voiles de recharge       | 201 Vauveque de pouque arrière                      |
| 33 Carène de fond                                       | 75 Carènes de beaupré                       | 122 Mouton ou échelle de beaupré                    | 164 Soutre pour les voiles de recharge       | 202 Gens de pouque de revers                        |
| 34 Carène de fond                                       | 76 Carènes de beaupré                       | 123 Mouton ou échelle de beaupré                    | 165 Soutre pour les voiles de recharge       | 203 Courbe de beaupré                               |
| 35 Carène de fond                                       | 77 Carènes de beaupré                       | 124 Mouton ou échelle de beaupré                    | 166 Soutre pour les voiles de recharge       | 204 Gens de pouque de revers                        |
| 36 Carène de fond                                       | 78 Carènes de beaupré                       | 125 Mouton ou échelle de beaupré                    | 167 Soutre pour les voiles de recharge       | 205 Courbe de beaupré                               |
| 37 Carène de fond                                       | 79 Carènes de beaupré                       | 126 Mouton ou échelle de beaupré                    | 168 Soutre pour les voiles de recharge       | 206 Gens de pouque de revers                        |
| 38 Carène de fond                                       | 80 Carènes de beaupré                       | 127 Mouton ou échelle de beaupré                    | 169 Soutre pour les voiles de recharge       | 207 Courbe de beaupré                               |
| 39 Carène de fond                                       | 81 Carènes de beaupré                       | 128 Mouton ou échelle de beaupré                    | 170 Soutre pour les voiles de recharge       | 208 Gens de pouque de revers                        |
| 40 Carène de fond                                       | 82 Carènes de beaupré                       | 129 Mouton ou échelle de beaupré                    | 171 Soutre pour les voiles de recharge       | 209 Courbe de beaupré                               |
| 41 Carène de fond                                       | 83 Carènes de beaupré                       | 130 Mouton ou échelle de beaupré                    | 172 Soutre pour les voiles de recharge       | 210 Gens de pouque de revers                        |
| 42 Carène de fond                                       | 84 Carènes de beaupré                       | 131 Mouton ou échelle de beaupré                    | 173 Soutre pour les voiles de recharge       | 211 Courbe de beaupré                               |



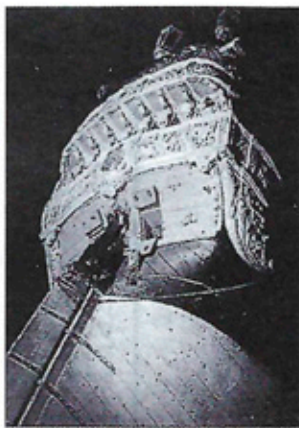
34. Rare et peut-être unique exemple de sabord de retraite destiné à l'utilisation dans la grande chambre d'un canon de 12 livres prélevé dans la basserie. Une partie de l'ailage est à abaisser, les pestures sont placées à l'intérieur, ainsi de l'extérieur l'on ne voit que les gonds (fig. 33). La traverse entre les montants est amovible et sur ceux-ci sont chevillés crocs et boucles pour le service de la pièce. Parfois une disposition analogue est adoptée pour la balustrade de la galerie, mais je n'ai pas d'exemple à vous proposer.

33. Vue par en dessous de la poupe, la superposition des éléments constituant son échelonnement peuvent être appréciés. Il faut reconnaître si ce n'est admettre la maîtrise des sculpteurs et menuisiers, gens modestes, qui à partir de destins limités à une vue en élévation et une autre latérale, doivent en assurer l'exécution. A mon avis l'ajustement et la qualité de ce décor valent les meilleurs exemples existants dans palais et châteaux.

Les sabords de retraite d'arçasse sont brûlés et de chaque bord un petit sabord ou hublot correspond dans la Ste-Barbe à bâbord et à la couchette du commis du moutonnier à tribord et à tribord à celle du maître-canonier.

Le canotier portant le nom du vaisseau, descend légèrement sur la voûte d'arçasse, ceci permet un agréable mouvement de la plate-bande modeste finissant la voûte. Un autre corps de modeste forme appui des châssis de la grande chambre. Latéralement la largeur des bouillottes est exprimée par un léger décrochement de l'allège permettant d'obtenir un motif se terminant par un cul de lampe avec une chaise de culots. Les contours de ce motif latéral répondent au canotier. Le tournant de la galerie est soutenu par une console accompagnant son mouvement. Les courbes de la galerie comparables à des modillons, ont leur branche verticale formant meuble entre les châssis. Des chaînes moulurées entre les branches horizontales des courbes enrichissent la sous-face de la galerie. Aux extrémités un panneau, en bas-relief représentant un amour ou Cupidon ailé tenant un petit oriflamme fendu.

La balustrade au centre porte l'écusson de France aux trois fleurs de lys, autour les colliers des ordres de St-Michel et du St-Esprit, surmontés de la couronne royale. De chaque côté un panneau avec ajours accompagne ce motif. Sur la main-courante de cette balustrade (sans balustrade) sont fixés les montants en fer du tendeur.



35. Sous un autre angle, l'ensemble de la poupe. L'on constate que le motif du tabouret est marqué par l'étrave du tendeur. Au-dessus l'on aperçoit le décor placé sur la moutonnure du couronnement. Les trois fanaux (d'une exécution médiocre et dont les grands carreaux sont quatre crédibles) sont maintenus par de longues tiges en fer. Un peu au-dessus de la fixation des petits sabords donne sur la suite des recharges du maître-canonier, voyez également la ceinture de combat.



36. Cette vue plongeant met en valeur la sortie de la galerie.